

1. การลงทะเบียนผู้ใช้งาน

เพื่อใช้ตรวจสอบและยืนยันตัวตนบุคคล Pin code

กองทุนฯ ได้ปรับเปลี่ยนจากการรับรหัส OTP เพื่อใช้ในการยืนยันตัวตน ในส่วนของนักเรียน นักศึกษา และสถานศึกษา โดยปรับเปลี่ยนเป็น Pin Code เพื่ออำนวยความสะดวกรวดเร็วให้กับผู้ใช้งานระบบ e-Studentloan และมีความปลอดภัยในการดำเนินการทางธุรกรรมทางอิเล็กทรอนิกส์ ซึ่งจะเริ่มใช้งานตั้งแต่วันที่ 1 เมษายน 2562 เป็นต้นไป

นักเรียน นักศึกษาที่ยังไม่ได้ลงทะเบียนเพื่อยืนยัน Pin Code เพื่อใช้ในการยืนยันตัวตนบุคคล จะต้องทำการยืนยัน Pin Code ก่อนเข้าใช้งานระบบ e-Studentloan โดยมีขั้นตอนที่จะต้องยืนยัน Pin code ดังนี้

1. ไปรตระบุ เลขประจำตัวประชาชน และ รหัสผ่าน ในหน้าจอการ Login เข้าสู่ระบบ e-Studentloan สำหรับนักเรียน นักศึกษา
2. กดปุ่ม “เข้าสู่ระบบ” เพื่อเข้าใช้งาน

ภาพที่ 1-1 หน้าจอเข้าสู่ระบบ e-Studentloan สำหรับสถานศึกษา

เมื่อเข้าสู่ระบบแล้ว จะเข้ามาสู่หน้าจอการลงทะเบียนผู้ใช้งาน เพื่อใช้ตรวจสอบและยืนยันตัวตนบุคคล ซึ่งต้องระบุข้อมูลส่วนบุคคล ดังนี้

3. ไปรตระบุ อีเมล / เบอร์โทรมือถือ / เบอร์โทรศัพท์ที่ติดต่อได้

ภาพที่ 1-2 หน้าจอการลงทะเบียนผู้ใช้งาน เพื่อใช้ตรวจสอบและยืนยันตัวตนบุคคล Pin code

4. ระบุ Pin code โดยการกดปุ่ม จะให้สร้าง Pin code 6 หลัก
5. ระบุ ยืนยัน Pin code โดยการกดปุ่ม จะให้สร้าง Pin code 6 หลัก

กรณาลงทะเบียนข้อมูลอีเมล และเบอร์โทรศัพท์มือถือ และรหัส Pass code

อีเมล * Test@studentloan.or.th

ยืนยันอีเมลอีกครั้ง * Test@studentloan.or.th

เบอร์โทรศัพท์มือถือ 08-9999-XXXX

เบอร์โทรศัพท์ที่ติดต่อได้ 02-016-4888

รหัส PIN Code ***** ****

ยืนยันรหัส PIN Code ***** ****

4. กดปุ่ม Pin code เพื่อสร้างรหัส

5. กดปุ่ม ยืนยัน Pin code เพื่อสร้างรหัส

บันทึกข้อมูล ล้างข้อมูล จบการทำงาน

ภาพที่ 1-3 หน้าจอการลงทะเบียนผู้ใช้งาน เพื่อใช้ตรวจสอบและยืนยันตัวตนบุคคล Pin code

โปรดระบุ PIN Code

○ ○ ○ ○ ○ ○

1 2 3

4 5 6

7 8 9

0

จำกัด

ภาพที่ 1-4 สร้าง Pin code 6 หลัก

6. เมื่อทำการระบุข้อมูลหน้าจอลงทะเบียนผู้ใช้งานเรียบร้อยแล้ว ให้ทำการกดปุ่ม บันทึกข้อมูลเพื่อทำการบันทึกข้อมูล

กรณาลงทะเบียนข้อมูลอีเมล และเบอร์โทรศัพท์มือถือ และรหัส Pass code

อีเมล * Test@studentloan.or.th

ยืนยันอีเมลอีกครั้ง * Test@studentloan.or.th

เบอร์โทรศัพท์มือถือ 08-9999-XXXX

เบอร์โทรศัพท์ที่ติดต่อได้ 02-016-4888

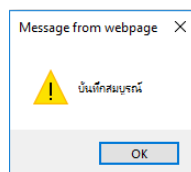
รหัส PIN Code ***** ****

ยืนยันรหัส PIN Code ***** ****

6. กดปุ่ม บันทึกข้อมูล

บันทึกข้อมูล ล้างข้อมูล จบการทำงาน

ภาพที่ 1-5 หน้าจอการลงทะเบียนผู้ใช้งาน เพื่อใช้ตรวจสอบและยืนยันตัวตนบุคคล Pin code



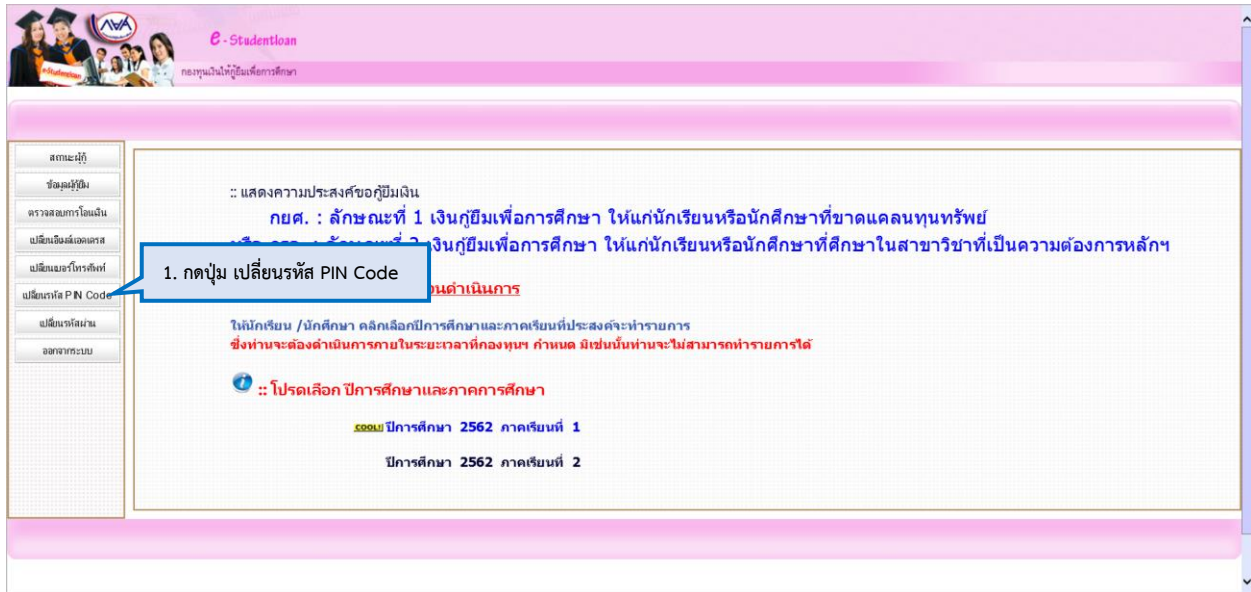
ผลการลงทะเบียนผู้ใช้งานยืนยันตัวตนบุคคล

2. แก้ไขข้อมูลผู้ใช้งาน

เพื่อใช้ตรวจสอบและยืนยันตัวตนบุคคล Pin code

การแก้ไขข้อมูลผู้ใช้งาน กรณีต้องการเปลี่ยน Pin code จะต้องมี การเข้าสู่ระบบ e-Studentloan (สำหรับนักเรียน นักศึกษา) แล้วทำการเลือกเมนูดังต่อไปนี้

1. กดปุ่มที่



ภาพที่ 2-1 หน้าจอเมนูการเข้าใช้งานของนักเรียน นักศึกษา

แก้ไขข้อมูลอีเมล ที่ใช้ในการรับรหัส OTP

เลขที่บัตรประจำตัวประชาชน

ชื่อ - นามสกุล

รหัส PIN Code เดิม *

รหัส PIN Code ใหม่ *

ยืนยันรหัส PIN Code ใหม่ *

ภาพที่ 2-2 หน้าจอแก้ไขข้อมูลผู้ใช้งาน เพื่อใช้ตรวจสอบและยืนยันตัวตนบุคคล Pin code

หน้าจอจะแสดงข้อมูลผู้ใช้งานที่ลงทะเบียนไว้เพื่อตรวจสอบความถูกต้อง และสามารถเปลี่ยนรหัส Pin code ได้ โดยการระบุ Pin code ใหม่ และยืนยันรหัส Pin code ใหม่

2. ระบุรหัส Pin code เก่า
3. ระบุรหัส Pin code ใหม่ และยืนยัน Pin code ใหม่
4. กดปุ่ม บันทึกข้อมูล

แก้ไขข้อมูลอีเมล ที่ใช้ในการรับรหัส OTP

เลขที่บัตรประจำตัวประชาชน

ชื่อ - นามสกุล

รหัส PIN Code เดิม *

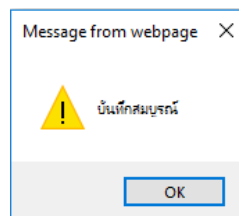
รหัส PIN Code ใหม่ *

ยืนยันรหัส PIN Code ใหม่ *

4. กดปุ่ม บันทึกข้อมูล

ภาพที่ 2-3 หน้าจอแก้ไขข้อมูลผู้ใช้งาน เพื่อใช้ตรวจสอบและยืนยันตัวตนบุคคล Pin code

ระบบจะให้ยืนยันรหัส Pin code เดิม (6 หลัก) โดยการกดปุ่ม



ผลการแก้ไขข้อมูลผู้ใช้งาน